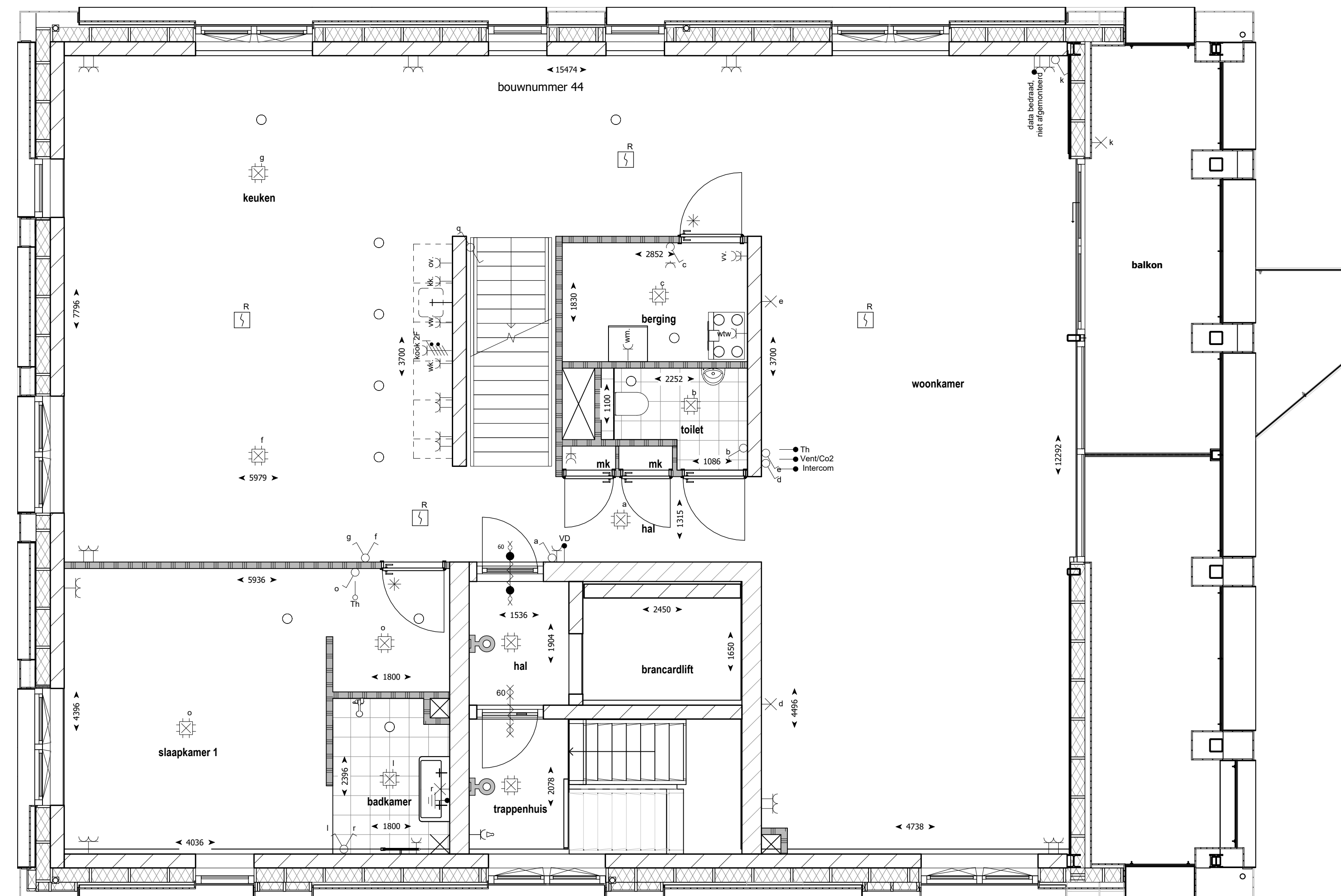


elektra

- Bedrade leiding
- ⊙ Beldrukker
- ⊕ Bel
- ⊕ Enkele schakelaar
- ⊕ Wissel schakelaar
- ⊕ Serie schakelaar
- ⊕ Enkele wandcontactdoos met randaarde
- ⊕ Enkele wandcontactdoos gecombineerde met schakelaar met randaarde op 1050 mm+
- ⊕ Dubbele opbouw wandcontactdoos met randaarde verticaal
- ⊕ Dubbele wandcontactdoos met randaarde horizontaal
- ⊕ Dubbele wandcontactdoos met randaarde verticaal
- ⊕ Perilex wandcontactdoos t.b.v. elektrisch koken
- ⊕ Aansluiting t.b.v. omvormer indien noodzakelijk, positie indicatief
- ⊕ Optische rookmelder
- ⊕ Centraal aardpunt
- ⊕ Aansluitpunt verlichting plafond
- ⊕ Aansluitpunt verlichting wand (zonder armatuur)
- ⊕ Aansluitpunt verlichting wand (met armatuur)
- ⊕ Aanvoer-, of afzuigpunt wtw positie en aantal is indicatief
- th Thermostaat
- wtw Mechanische Ventilatie
- vv Vloerverwarmingsverdeler
- wk Wasemkap
- kk Koelkast
- wm Wasmachine
- vw Vaatwasser
- mk Meterkast
- hwa Hemelwater afvoer

algemeen

- ▬ Prefab betonwand
- ▬ Lichte scheidingswand
- ▬ Metselwerk
- ▬ Isolatie
- ▬ houten gevelbeplating
- ▬ Metselwerk
- ▬ Isolatie
- ▬ Houten regelwerk met beplating
- ▬ Kalkzandsteen
- ⊕ Inspectieluik (positie indicatief)
- pv-panelen (aantal en positie nader te bepalen)
- ⊕ Geluidwerende deuren
- * Nestkasten - aantal en positie n.t.b.
- ⊕ Droge blusleiding
- 60 60 minuten brandwerende zelfsluitende deur
- 60 60 minuten brandwerende zelfsluitende deur voorzien van vrijloopdranger geactiveerd door rookmelder



3e verdieping
1 : 50



de Rokerij

VD 03

Bnr. 44

Datum 5 februari 2026

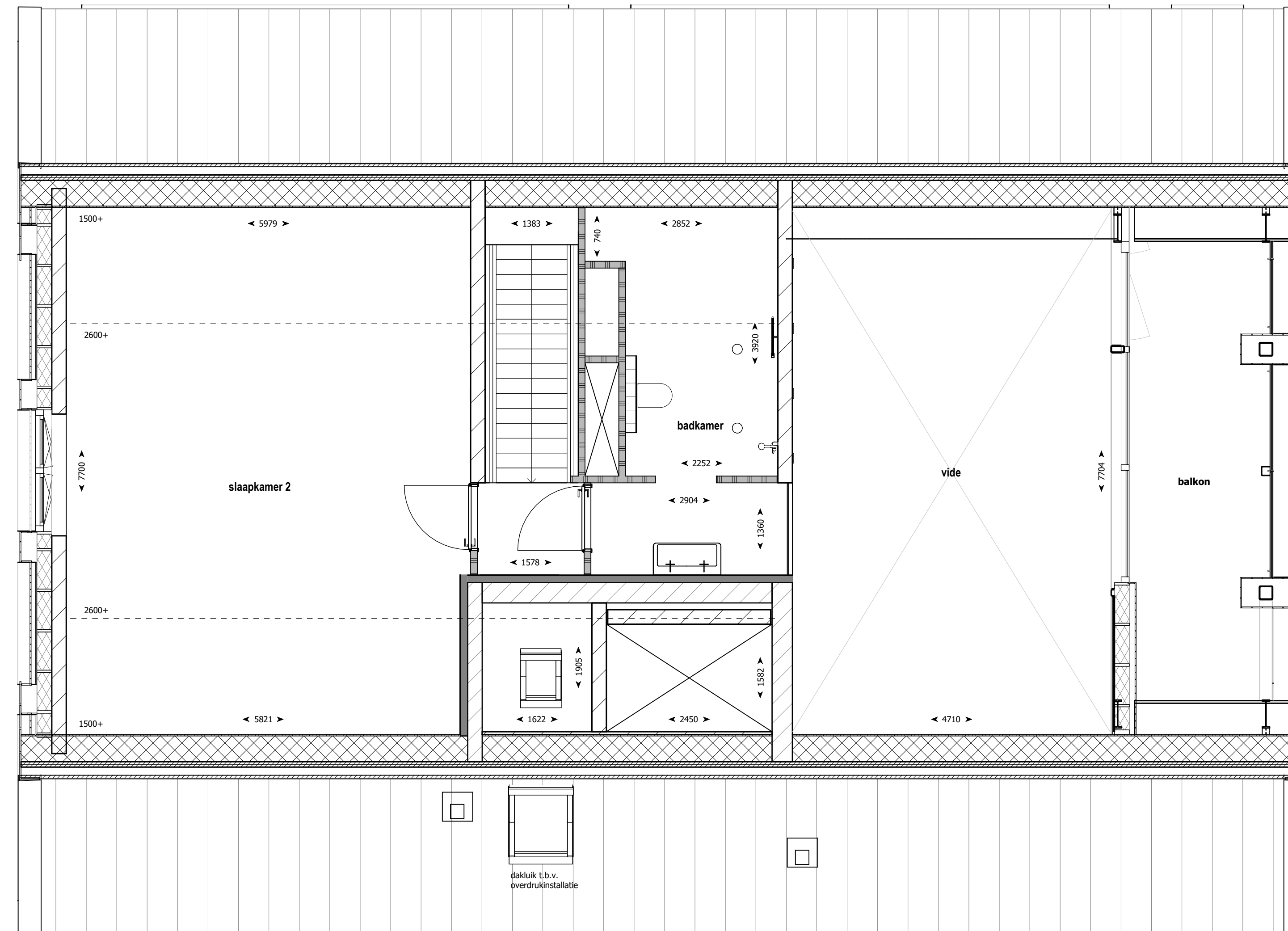
schaal 1:50 / 1:100

elektra

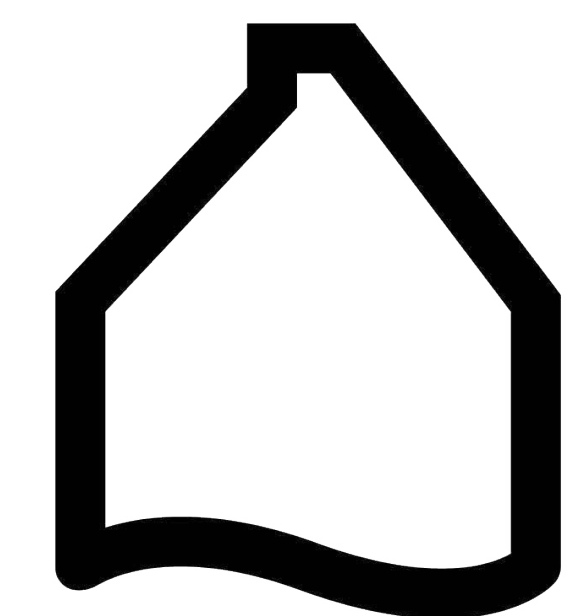
- | | |
|---|---|
| ● Bedrade leiding | ⊕ Centraal aardpunt |
| ⊙ Beldrukker | ⊗ Aansluitpunt verlichting plafond |
| ⊕ Bel | ⊗ Aansluitpunt verlichting wand (zonder armatuur) |
| ⊕ Enkele schakelaar | ⊗ Aansluitpunt verlichting wand (met armatuur) |
| ⊕ Wissel schakelaar | ⊗ Aanvoer-, of afzuigpunt wtw positie en aantal is indicatief |
| ⊕ Serie schakelaar | th Thermostaat |
| ⊕ Enkele wandcontactdoos met randaarde | wtw Mechanische Ventilatie |
| ⊕ Enkele wandcontactdoos gecombineerde met schakelaar met randaarde op 1050 mm+ | vv Vloerverwarmingverdelers |
| ⊕ Dubbele opbouw wandcontactdoos met randaarde verticaal | wk Wasemkap |
| ⊕ Dubbele wandcontactdoos met randaarde horizontaal | kk Koelkast |
| ⊕ Dubbele wandcontactdoos met randaarde verticaal | wm Wasmachine |
| ⊕ Perilex wandcontactdoos t.b.v. elektrisch koken | vw Vaatwasser |
| ⊕ Aansluiting t.b.v. omvormer indien noodzakelijk, positie indicatief | mk Meterkast |
| ⊕ Optische rookmelder | hwa Hemelwater afvoer |

algemeen

- | | |
|---|---|
| ▨ Prefab betonwand | ⌋ Geluidwerende deuren |
| ▨ Lichte scheidingswand | * Nestkasten - aantal en positie n.t.b. |
| ▨ Metselwerk | ⌋ Droge blusleiding |
| ▨ Isolatie | ⌋ 60 minuten brandwerende zelfsluitende deur |
| ▨ houten gevelbeplating | ⌋ 60 minuten brandwerende zelfsluitende deur voorzien van vrijloopdranger geactiveerd door rookmelder |
| ▨ Metselwerk | |
| ▨ Isolatie | |
| ▨ Houten regelwerk met beplating | |
| ▨ Kalkzandsteen | |
| ⊕ Inspectieluik (positie indicatief) | |
| ▨ pv-panelen (aantal en positie nader te bepalen) | |



4e verdieping
1 : 50



ANKERPLAATS
ZEEVOLDE

de Rokerij

VD 04

Bnr. 44(b)

Datum 5 februari 2026

schaal 1:50 / 1:100